

CENSIMENTO PATRIMONIO EDILIZIO MONTANO ESISTENTE

Scheda n°

1\$\$

DATI GENERALI :

Comune di Predazzo

Località: Fraine

RILIEVO :

marzo-aprile-maggio 2005

P.ed./ p.f.

n.i.

Scheda PRG n°

il RILEVATORE: Arch. Anna Lisa Guadagnini

DOCUMENTAZIONE FOTOGRAFICA



A-D



B-A



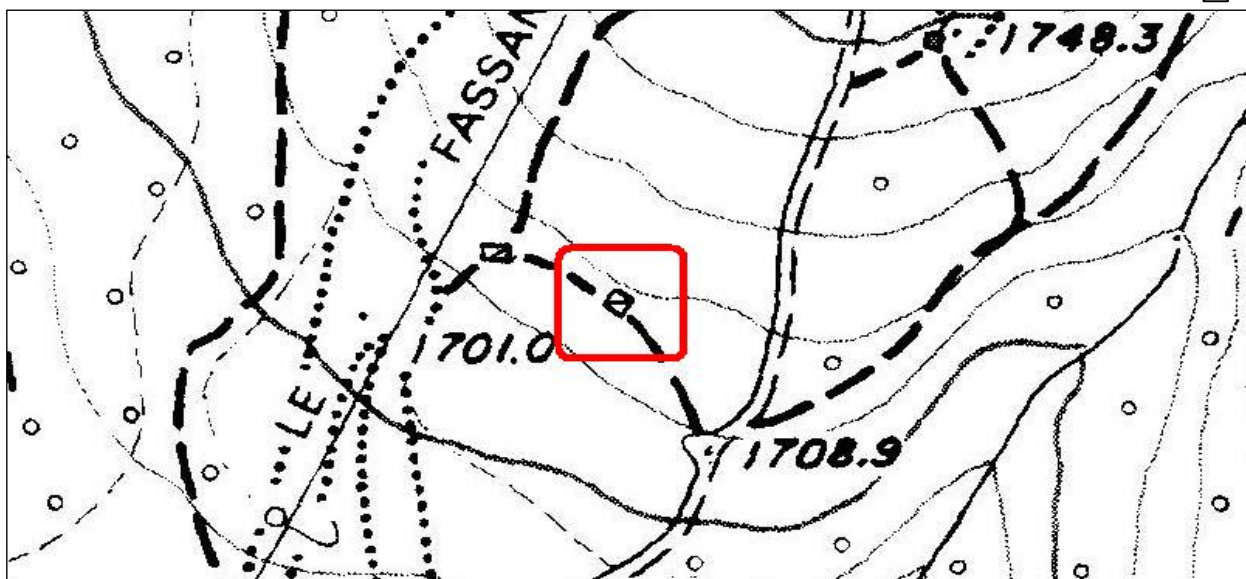
C-B



D-C

CARTA TECNICA

nord



COMUNE DI PREDAZZO

CENSIMENTO

Edificio n° 1€€

<div> <div></div> <div></div> </div>		<div> <div></div> <div></div> </div>		<div> <div></div> <div></div> </div>		<div> <div></div> <div></div> </div>	
ANALISI		USC ATTUALE		USC ATTUALE		USC ATTUALE	
<div> <div>edificio rustico</div> <div>edificio di culto-cappella</div> <div>edificio militare</div> <div>edificio accessorio alla baita</div> <div>edificio accessorio alla malga</div> <div>edificio accessorio al rifugio</div> </div>		<div> <div>riparo montano temporaneo</div> <div>edificio accessorio alla baita</div> <div>edificio accessorio al tabià</div> <div>edificio accessorio alla malga</div> <div>edificio accessorio al rifugio</div> </div>		<div> <div>stalla</div> <div>edificio di culto-cappella</div> <div>edificio militare</div> <div>legnaia-deposito-wc</div> <div>altro</div> </div>		<div> <div></div> <div></div> <div></div> <div></div> <div></div> <div></div> </div>	
EPOCA DI COSTRUZIONE		anno di costruzione anteriore al 1860		tra il 1860 e il 1945		posteriore al 1945	
						X	
GRADO DI UTILIZZO		in uso permanente		in uso temporaneo		in stato di abbandono	
						X	
CARATTERISTICHE EDIFICIO		TIPO COSTRUTTIVO:		totalmente in pietra		in legno con basamento in pietra a vista	
				in pietra a vista con parti in legno		in legno con basamento in muratura	
				in muratura con parti in legno		in legno misto a pietra o muratura	
				totalmente in legno		in legno a Blockbau/a telaio/in assito	
VOLUME:		volume unico		ELEMENTI IN AGGETTO:		balconi	
		volume composto da più corpi				ballatoi	
		ampliamenti				scale esterne	
TETTO:		a capriata				a falda unica	
		con trave di colmo					
MANTO DI COPERTURA:		in pietra				in lamiera	
		in scandole		X		in onduline	
		in tegole in cotto				in cemento	
		in tegole canadesi				in plastica	
ACCESSORI TETTO:		comignolo		X		finestre a tetto	
		pannelli solari				parabolica	
		abbaini					
SERRAMENTI FORI:		legno		X		ferro	
		alluminio				con anta in tavole di legno	
		pvc				senza serramenti	
FINITURE:		intonaco a raso sasso				finitura prevalente in legno Blockbau	
		intonaco civile				finitura prevalente in muratura	
		finitura prevalente in i legno		X			
PARTICOLARI DI PREGIO:		fori				focolare aperto	
		travi				intagli	
		affresco				altro	
TIPOLOGIA ARCHITETTONICA		originale		X		trasformata (grado medio)	
		modificata (grado leggero)				alterata (grado notevole)	
STATO DI CONSERVAZIONE		buono		X		discreto	
						cattivo	

PERTINENZE			
	a verde aperto	<input checked="" type="checkbox"/>	
	a verde recintato	<input type="checkbox"/>	manufatto di servizio
	posto auto	<input type="checkbox"/>	deposito attrezzi
	autorimessa	<input type="checkbox"/>	legnaia
			<input type="checkbox"/>

VIABILITA'			
ACCESSO AREA (nelle immediate vicinanze)		ACCESSO EDIFICIO (nelle immediate vicinanze)	
strada provinciale	<input type="checkbox"/>	strada provinciale	<input type="checkbox"/>
strada comunale	<input checked="" type="checkbox"/>	strada comunale	<input checked="" type="checkbox"/>
strada forestale	<input type="checkbox"/>	strada forestale	<input type="checkbox"/>
strada privata	<input type="checkbox"/>	strada privata	<input type="checkbox"/>
pista	<input checked="" type="checkbox"/>	pista	<input checked="" type="checkbox"/>

LEGISLAZIONE (VINCOLI)	
Bene individuato ai sensi dell' art. 94 L.P. n°22/91 Bene individuato ai sensi del D.LGS 22 gennaio 2004 N° 42	<input type="checkbox"/> <input type="checkbox"/>

PREVISIONE PRG

CATEGORIA DI INTERVENTO			
	manutenzione ordinaria	<input type="checkbox"/>	
	manutenzione straordinaria	<input type="checkbox"/>	ristrutturazione edilizia
	restauro	<input type="checkbox"/>	risanamento conservativo
			riqualificazione paesaggistico-ambientale
			<input checked="" type="checkbox"/>

TIPOLOGIA			
	tabià	<input type="checkbox"/>	
	baita	<input checked="" type="checkbox"/>	malga
	maso	<input type="checkbox"/>	non definibile
			<input type="checkbox"/>

INDICAZIONI PUNTUALI

COMUNE DI PREDAZZO

RILIEVO

Edificio n° 100

